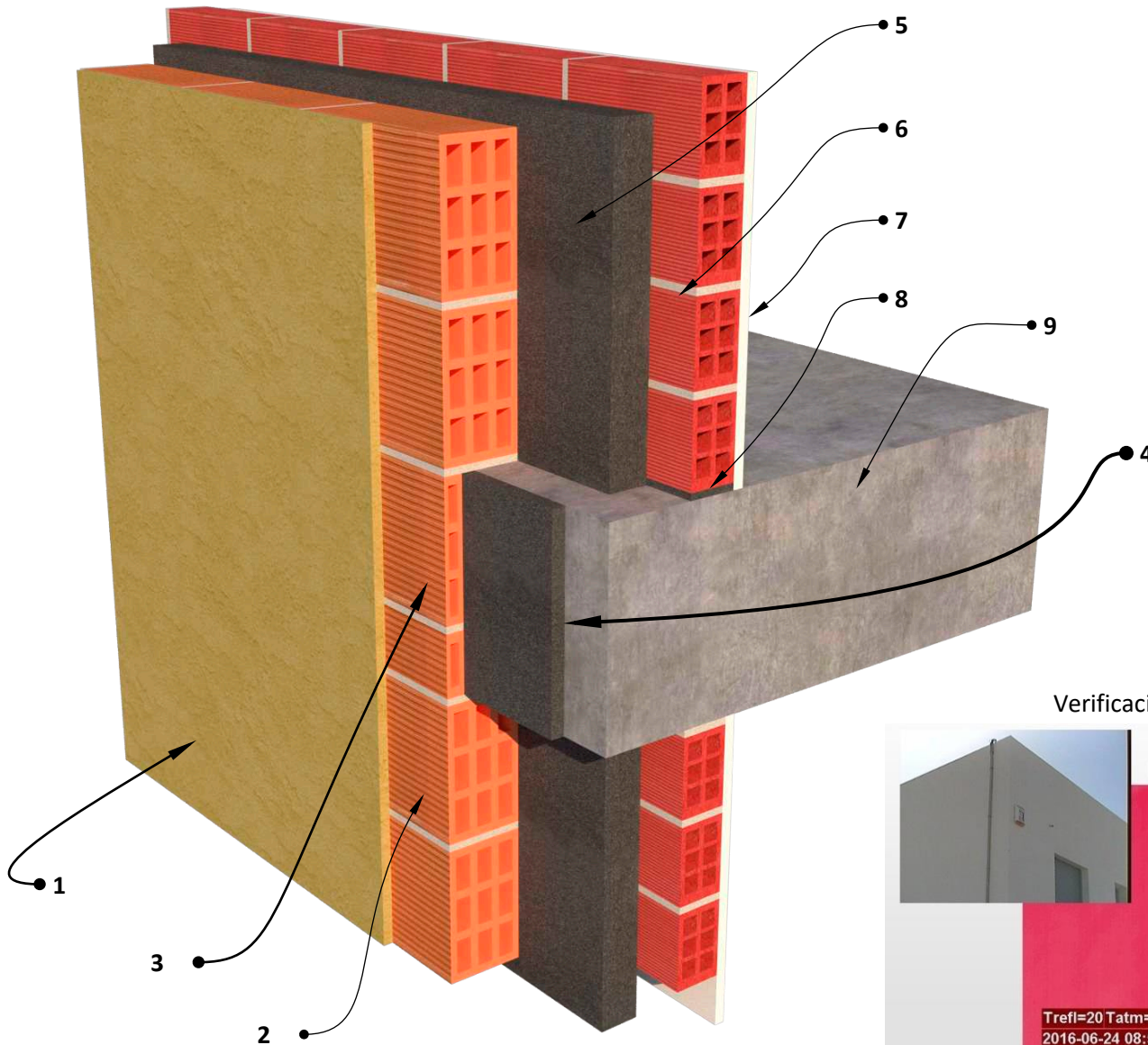


## DETALLE CONSTRUCTIVO

### AISLAMIENTO TÉRMICO DE FRENTE DE FORJADO PARA APLACAR CON RASILLA CERÁMICA PARA REVESTIR

LEYENDA:

1. Revestimiento exterior mortero monocapa
2. Hoja principal (fábrica de ladrillo 1/2 pie para revestir)
3. Ladrillo rasilla para revestir
4. Aislamiento térmico (GRAFIPOL FRENTE FORJADO; e=20mm;  $\lambda=0,030$  W/mK)
5. Aislamiento térmico (Grafipol TR-32)
6. Trasdosado cerámico (tabique LH7)
7. Revestimiento interior (enlucido de yeso)
8. Banda acústica (Grafipol TR-0 Tiras)
9. Forjado hormigón armado



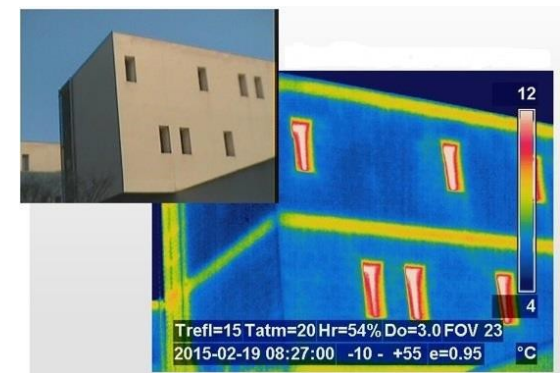
Colocado antes del proceso de hormigonado de la estructura, fijado a la tabica de encofrado, o bien, fijado mecánicamente al frente de forjado una vez desencofrada la estructura.

### SOLUCIÓN PARA LOS PUENTES TÉRMICOS

Verificación: detección de puentes térmicos a través de inspección termográfica



Edificio con aislamiento Valero en frentes de forjado



Edificio sin aislamiento en frentes de forjado